

**DIGICOMP**

**Microsoft**  
**CERTIFIED**  
*Trainer*

Systems Administration  
Systems Engineering

**Microsoft**  
**CERTIFIED**  
*Technology  
Specialist*

Microsoft Office SharePoint Server 2007  
*Configuration  
Application Development*  
Microsoft Windows SharePoint Services 3.0  
*Configuration  
Application Development*

# Office 2010

Übersicht & Neuigkeiten

Referent: Raúl B. Heiduk, Dipl. Ing. (FH)

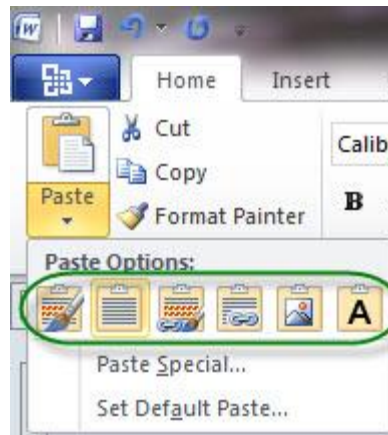
**Drive your life.**

## Inhalt

- Einführung und Übersicht
- Konzepte
- Neuigkeiten in den einzelnen Anwendungen
  - Access 2010
  - Excel 2010
  - InfoPath 2010
  - Outlook 2010
  - PowerPoint 2010
  - Word 2010

## Zwischenablage

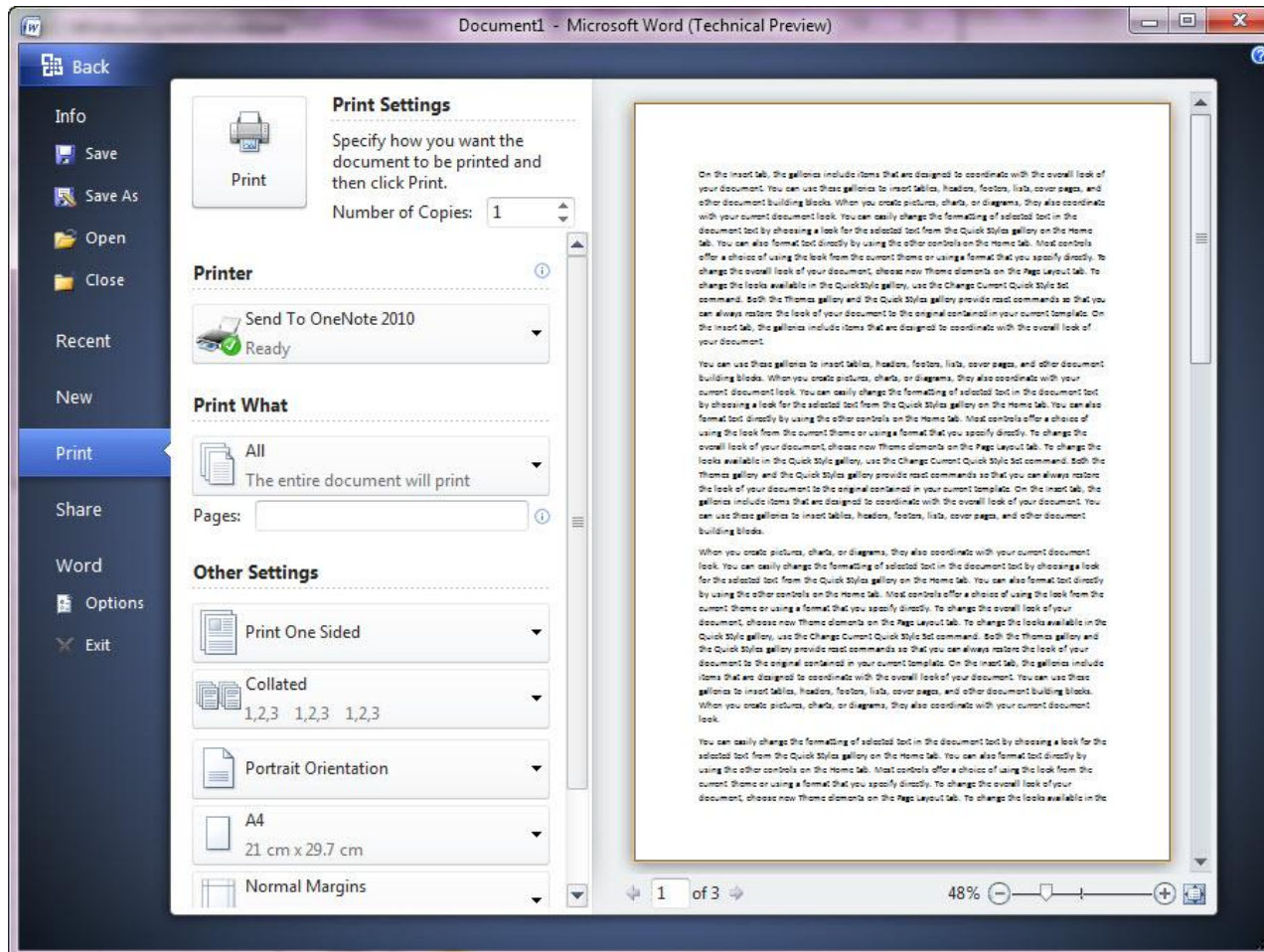
- Wussten Sie, dass Sie ca. 20% Ihrer Zeit am PC mit Copy & Paste verbringen?
  - Office 2010 bietet eine Vorschau des Inhaltes der Zwischenablage (Paste Preview)
- Office 2010 unterstützt Hunderte von Formaten, die über die Zwischenablage übertragen werden können



## Drucken

- 60% aller Benutzer drucken ca. 60 mal pro Monat
  - Die neue Microsoft Office Backstage View bietet eine Übersicht über externe Werkzeuge
  - Was den Druck anbelangt, bietet die Backstage Ansicht leistungsfähige Druckoptionen
  - Neben Druckeinstellungen sehen Sie eine Vorschau des Dokuments

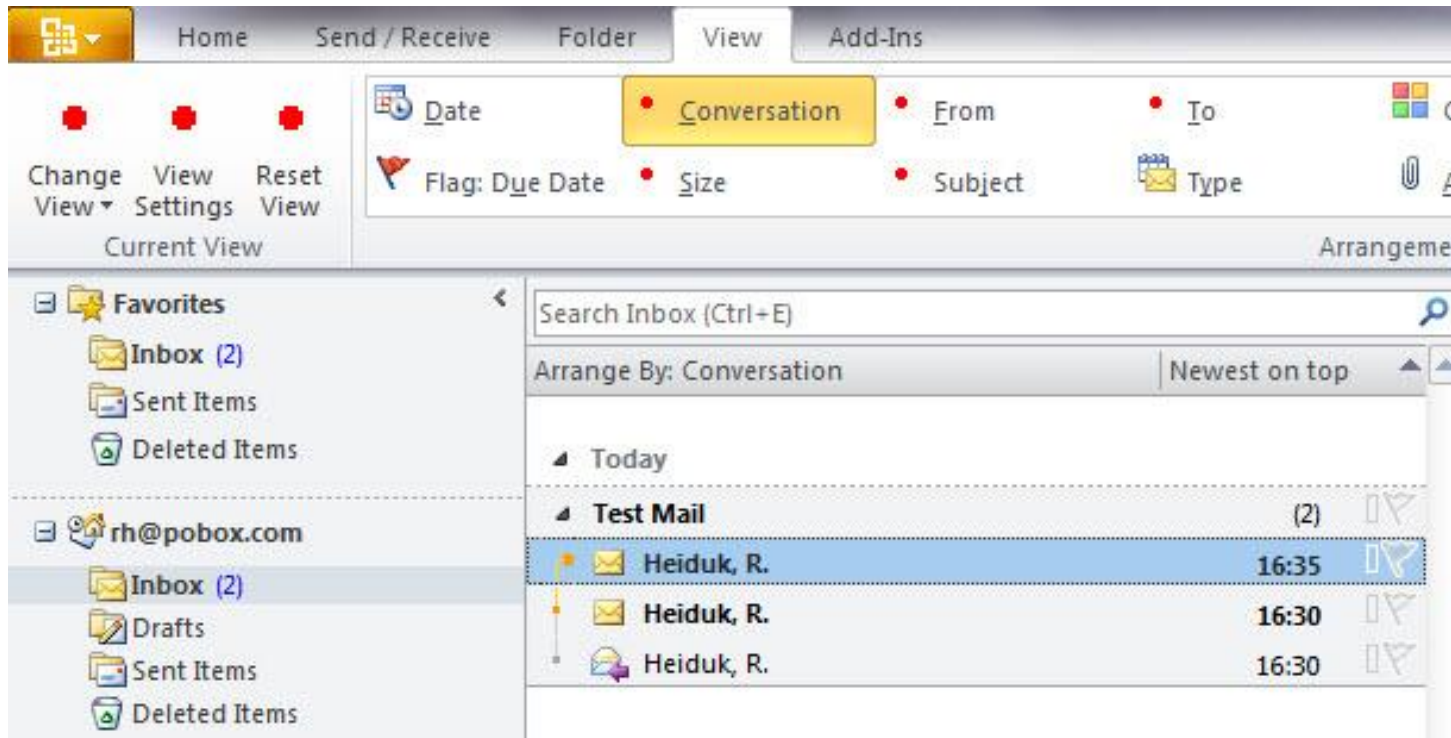
## Druckvorschau



## E-Mail ist essentiell

- Ein Benutzer liest ca. 1'800 E-Mails pro Monat und löscht ca. 1'500 E-Mails
  - Die neue Unterhaltungsansicht (Conversation View) reduziert die lange Liste der Mails im Posteingang
  - Mit dem Clean Up Werkzeug werden redundante Mails gelöscht
- Quick Steps ermöglichen die Festlegung von oft gebrauchten Aktionen

## Conversation View



Change View View Settings Reset View Current View

Home Send / Receive Folder View Add-Ins

Date Conversation From To  
 Flag: Due Date Size Subject Type

Search Inbox (Ctrl+E)

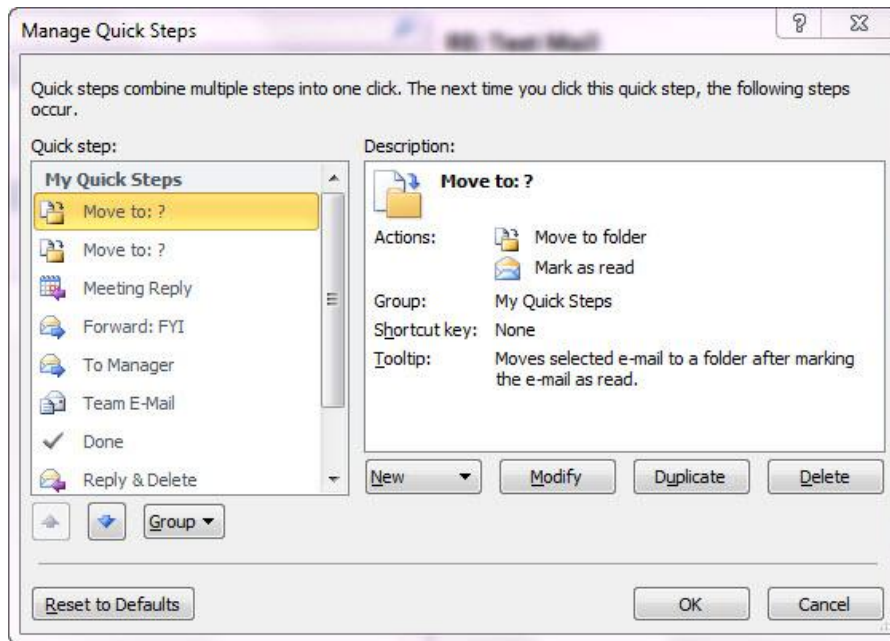
Arrange By: Conversation Newest on top

Today

Test Mail (2)

|            |       |
|------------|-------|
| Heiduk, R. | 16:35 |
| Heiduk, R. | 16:30 |
| Heiduk, R. | 16:30 |

## Quick Steps

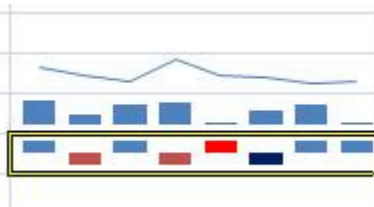


## Datenvisualisierung ist essentiell

- Excel 2010 führt Sparklines zur besseren Datenvisualisierung ein



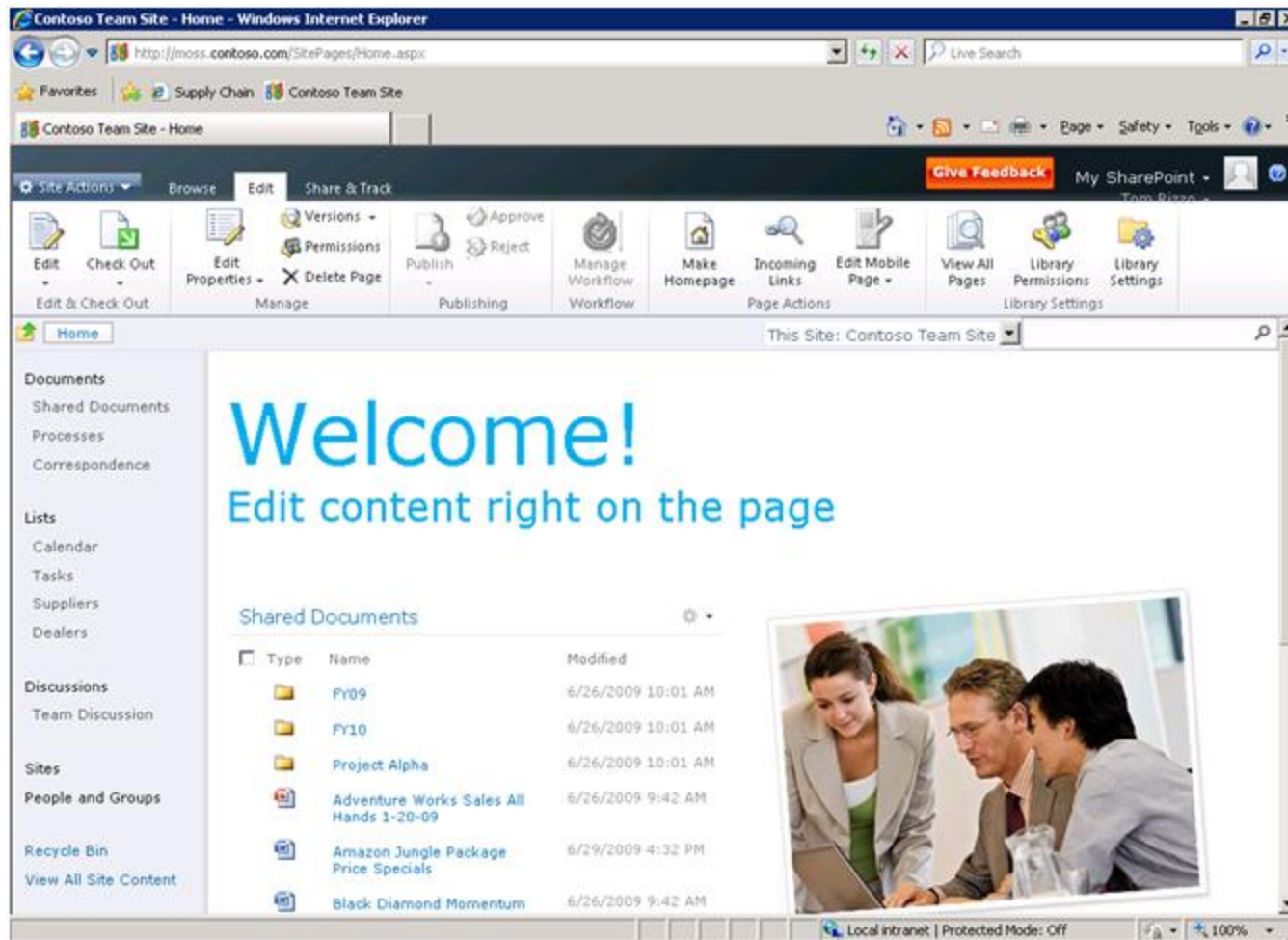
| Filiale A | Filiale B | Filiale C | Filiale D | Filiale E | Filiale F | Filiale G | Filiale H |
|-----------|-----------|-----------|-----------|-----------|-----------|-----------|-----------|
| 3910      | 2867      | 2057      | 4675      | 2967      | 2566      | 1788      | 2031      |
| 4136      | 2859      | 3795      | 3984      | 1960      | 3246      | 3805      | 2172      |
| 650       | -156      | 145       | -103      | 696       | -377      | 171       | 553       |
| 4679      | 4818      | 2519      | 3734      | 4346      | 4276      | 3038      | 2546      |



## Zusammenarbeit ist essentiell

- Microsoft Office SharePoint hat sich als Lösung für die Zusammenarbeit etabliert
- SharePoint 2010 führt die Multifunktionsleiste für das Web-UI ein
- Weitere Office Programme erhalten ihre eigenen SharePoint-Dienste:
  - Word-Services
  - Access-Services
  - Visio-Services

## SharePoint 2010



**Drive your life.**

## Orte sind irrelevant

- Unabhängig wo Sie sich befinden, unabhängig ob Sie Ihre Dateien dabei haben, unabhängig ob Sie Ihren PC dabei haben:
  - Microsoft Office Web Apps bieten Orts- und Ressourcen-Unabhängigkeit
  - Sie benötigen lediglich eine Internetverbindung und Ihr Passwort

## Mobilität ist essentiell

- Microsoft Office Mobile bietet die Möglichkeit alle Office-Dokumente auf dem SmartPhone dabei zu haben oder anzusehen
- Eine Überprüfung der SharePoint-Dokumente in letzter Minute wird mit Windows Mobile möglich

## Bildbearbeitung

- Sie können Bilder direkt in der Office Anwendung bearbeiten
  - Word, Excel, Outlook, PowerPoint
- Es stehen viele Effekte zur Verfügung
  - Farbparameter ändern
  - Künstlerische Effekte hinzufügen
  - Korrekturen anwenden

## Bildbearbeitung

The screenshot displays the Microsoft Word 2010 interface. The title bar reads "Document1 - Microsoft Word (Technical Preview)". The ribbon is set to "Picture Tools" with the "Format" tab selected. The ribbon includes sections for "Corrections", "Color", "Artistic Effects", "Compress Pictures", "Change Picture", and "Reset Picture". The "Artistic Effects" gallery is open, showing a grid of 25 different artistic filters applied to a penguin image. Below the gallery is a link for "Artistic Effects Options...". To the right, the "Picture Styles" task pane is visible, showing "Picture Border", "Picture Effects", and "Picture Layout" options. The main document area shows a paragraph of text and a large image of three penguins.

**Drive your life.**

## Videos in PowerPoint einfügen

- Wie bisher der Umgang mit Grafiken möglich war, erstreckt sie diese Funktionalität auch auf Videos
  - Stile
  - Formen
  - Ränder
  - Leuchteffekte
- Videos können geschnitten, bearbeitet und formatiert werden
- Formate: AVI, WMV, WMA, MP3, MOV und H.264

## Datenvisualisierung

- Neue Funktionen für Pivot-Tabellen
  - Ein Slicer ermöglicht die Auswahl bestimmter Datensätze
  - Verbesserte bedingte Formatierung
- Neue, dynamischere PivotCharts
- Verbesserte Excel-Dienste: Darstellung von Arbeitsmappen in SharePoint entspricht der Darstellung in der Excel-Anwendung

## Slicer

|    | A                        | B             | C             | D             | E | F |
|----|--------------------------|---------------|---------------|---------------|---|---|
| 3  | Sum of Einnahmen         | Column Labels |               |               |   |   |
| 4  | Row Labels               | Sofa          | Tisch         | Grand Total   |   |   |
| 5  | A. Datum Corporation     | 11680         |               | 11680         |   |   |
| 6  | Adventure Works          | 24150         |               | 24150         |   |   |
| 7  | Alpine Ski House         | 13806         |               | 13806         |   |   |
| 8  | Blue Yonder Airlines     | 16935         |               | 16935         |   |   |
| 9  | Coho Vinery              | 4846          |               | 4846          |   |   |
| 10 | Coho Vineyard            | 22840         |               | 22840         |   |   |
| 11 | Consolidated Messenger   | 7032          |               | 7032          |   |   |
| 12 | Fabrikam, Inc.           | 19544         |               | 19544         |   |   |
| 13 | Graphic Design Institute |               | 18702         | 18702         |   |   |
| 14 | Marge's Travel           |               | 13962         | 13962         |   |   |
| 15 | Northwind Traders        |               | 17725         | 17725         |   |   |
| 16 | Southridge Video         |               | 8556          | 8556          |   |   |
| 17 | Tailspin Toys            |               | 12612         | 12612         |   |   |
| 18 | The Phone Company        |               | 20408         | 20408         |   |   |
| 19 | Wide World Imports       |               | 23890         | 23890         |   |   |
| 20 | Wingtip Toys             |               | 17856         | 17856         |   |   |
| 21 | <b>Grand Total</b>       | <b>120833</b> | <b>133711</b> | <b>254544</b> |   |   |
| 22 |                          |               |               |               |   |   |

**Kunde**

- A. Datum Corporation
- Adventure Works
- Alpine Ski House
- Blue Yonder Airlines
- Coho Vineyard
- Coho Vinery
- Consolidated Messe...**
- Fabrikam, Inc.
- Graphic Design Instit...

## Projekt Gemini

- Add-In Feature für Excel 2010
- Schnelle Manipulation grosser Datensätze
- Datenanalyse über SharePoint 2010
- Separater (Gratis-) Download erforderlich

## Mailtipps

- Sie erhalten Mailtipps wenn Sie:
  - Mails an eine umfangreiche Verteilerliste senden
  - Mails an eine Person senden, die abwesend ist
  - Mails an externe Partner senden, wenn die Vertraulichkeit gewahrt bleiben soll
- Mailtipps erfordern Exchange 2010

## QuickTipps

- Zusammenfassung mehrerer Aktionen in Outlook zur Reduzierung der Mausclicks
  - Mail an bestimmte Personen senden, eine Aufgabe einbetten, eine Notiz in einem bestimmten Ordner ablegen, eine Teambesprechung einberufen

## Quickstep-Aktion

Forward: FYI

Name:  
Forward: FYI

Edit the actions the quick step performs.

Actions

Forward

To...

Hide Options

Add Cc Add Bcc

Subject: FYI: <subject>

Flag: No Flag

Importance: Importance: Low

Text:

Automatically send after 1 minute delay.

Optional

Shortcut key: Choose a shortcut

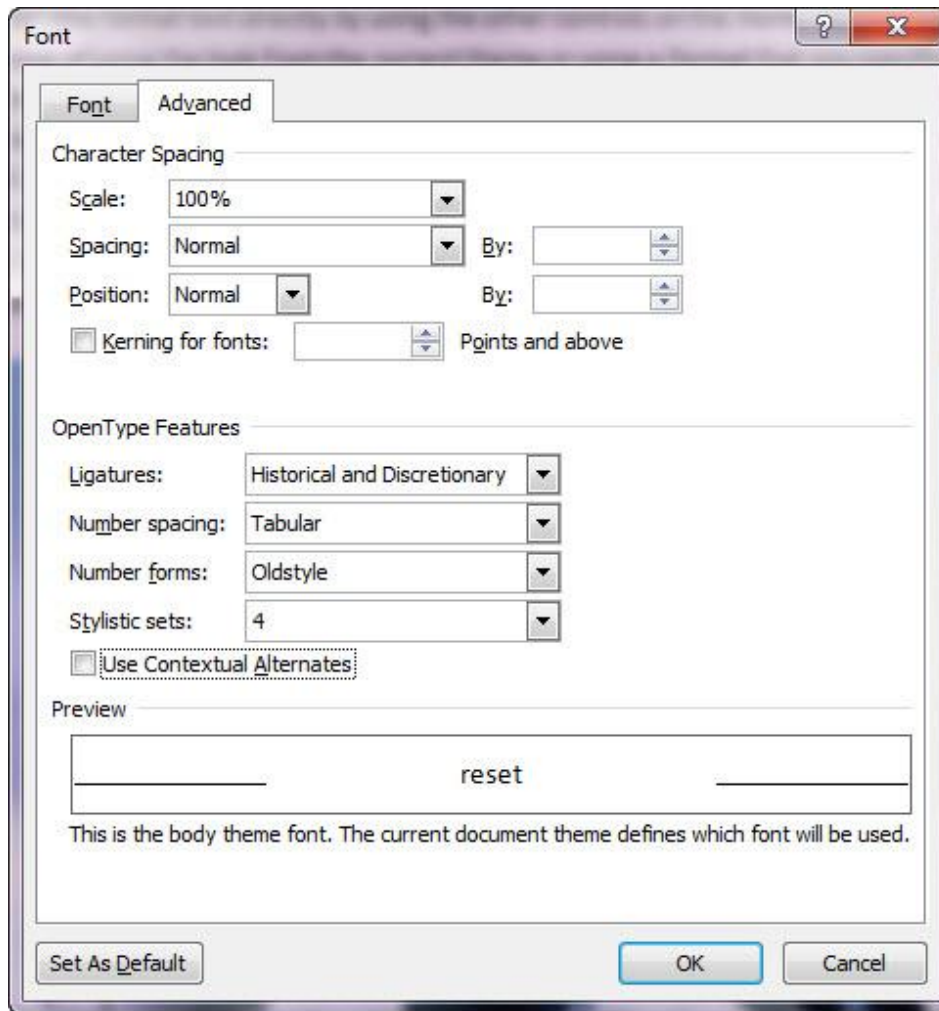
Tooltip text:  
Forwards the selected e-mail and puts FYI: in front of the subject.

Save Cancel

## OpenType Typographie

- Einstellung erweiterter Parameter unter Verwendung von OpenType-Fonts
  - Ligaturen
  - Stylistic Sets
  - Alternative Zifferformen und Zeichenabstände
  - Unterschneidungsparameter

## OpenType-Typographie



## Datenvisualisierung in Access

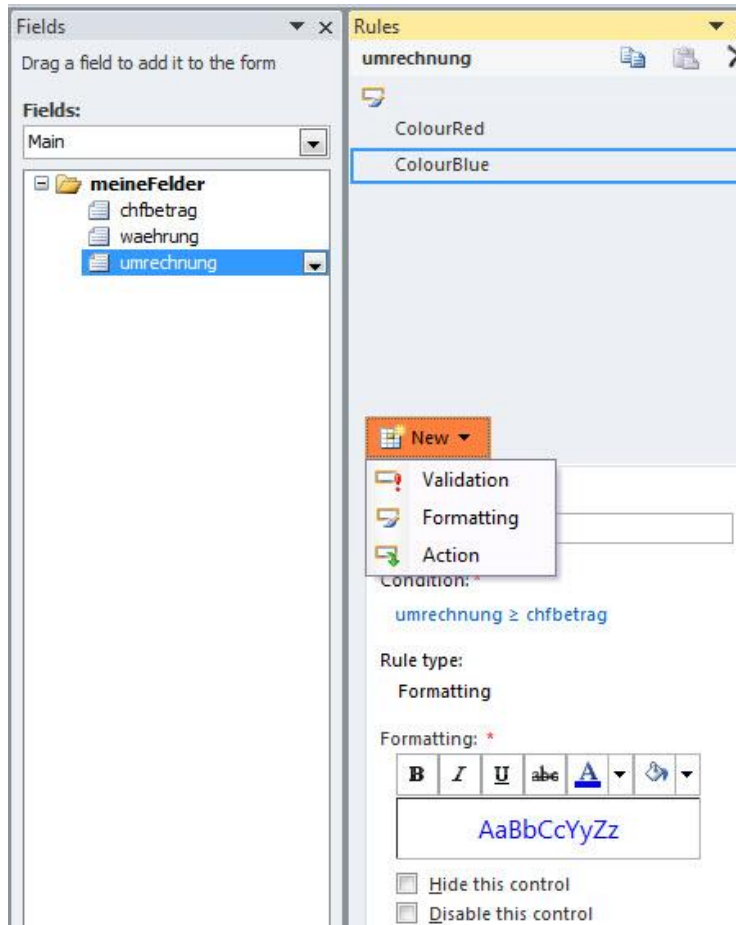
- Neue bedingte Formatierung in Access 2010
- Regeln zur Visualisierung von Daten
- Bessere Darstellung komplexer Listen

|             |                  |
|-------------|------------------|
| Task:       | Toner nachfüllen |
| Fällig:     | 24.09.2009       |
| Status:     | Abgeschlossen    |
| % Erledigt: | 100%             |

## InfoPath 2010

- Neu: mit Multifunktionsleiste
- Formular-Designer: zum Erstellen von Formularen
- Formular-Editor: ausschliesslich zum Ausfüllen von Formularen
- Bedingte Formatierung von Feldern
- Native Implementierung von InfoPath-Formularen in SharePoint 2010

## InfoPath 2010



## Verbesserte Multifunktionsleiste

- OneNote, InfoPath, Vision und Publisher wurden mit der Multifunktionsleiste ausgestattet
- Die Multifunktionsleiste kann nun angepasst werden
  - Export/Import der Anpassungen in eine XML-Datei möglich

## Multifunktionsleiste

Customize the Ribbon and keyboard shortcuts.

Choose commands from: Popular Commands

Customize the Ribbon: Main Tabs

Accept and Move to Next  
Borders and Shading  
Breaks  
Draw Table  
Edit Footer  
Edit Header  
E-mail  
Font  
Hyperlink  
New  
New Comment  
Open  
Open Recent File  
Page Setup  
Paragraph  
Paste Special  
Picture  
Print Preview  
Quick Print  
Redo  
Reject and Move  
Save  
Show All  
Spelling & Gram  
Style  
Styles  
Track Changes  
Undo

Main Tabs

- Home
- Insert
- Page Layout
- References
- Mailings
- Review
- View
- Developer
- Add-Ins
- My Tab (Custom)
  - User defined (Custom)
  - AutoCorrect Options
- Blog Post
- Insert (Blog Post)
- Outlining
- Background Removal

AutoCorrect Options  
User defined

Customizations: Restore Defaults Import/Export

Keyboard shortcuts: Customize...

Home Insert Page Layout References Mailings Review View Add-Ins My Tab

## 64-Bit Version erhältlich

- Für rechenintensive und professionelle Lösungen steht eine "echte" 64-Bit Version zur Verfügung
- Arbeitsmappen in GByte Grössen sind kein Problem mehr

## Co-Authoring

- Mehrere Mitarbeiter können nun gleichzeitig an Word-Dokumenten, Excel-Arbeitsmappen oder PowerPoint-Präsentationen arbeiten
  - Im professionellen Umfeld ist SharePoint 2010 erforderlich
  - Im privaten Umfeld kann über die Windows Live Dienste auf die Office Web Apps zugegriffen werden
- Der Onlinestatus der Mitarbeiter wird angezeigt (Communicator 2007 R2 & Office Communications Server 2007 R2 erforderlich)

## Co-Authoring mit Word 2010

- Mehrere Autoren können mit Word 2010 am gleichen Dokument arbeiten
- Andere Autoren können den von Ihnen bearbeiteten Teil nicht verändern. Offline-Änderungen werden automatisch synchronisiert
- Ihre Änderungen stehen nach der Synchronisation den anderen Autoren zur Verfügung und umgekehrt
- Online-Status wird angezeigt

## Co-Authoring mit Excel 2010

- Mehrere Autoren können mit der Excel Web App an der gleichen Arbeitsmappe arbeiten
- Ihre Änderungen stehen nach der Synchronisation den anderen Autoren zur Verfügung und umgekehrt

## Co-Authoring PowerPoint 2010

- Mehrere Autoren können mit PowerPoint 2010 an der gleichen Präsentation arbeiten
- Offline-Änderungen werden automatisch synchronisiert
- Ihre Änderungen stehen nach der Synchronisation den anderen Autoren zur Verfügung und umgekehrt

## Groove war gestern...

- ..Heute heisst das Produkt SharePoint Workspace 2010
- Offline-Bearbeitung aller SharePoint-Dokumente und InfoPath-Formularen
- Nur die Änderungen werden synchronisiert
- Funktioniert nur in Verbindung mit SharePoint 2010

## PowerPoint Broadcast

- Präsentationen können via PowerPoint Live über das Internet veröffentlicht werden
- Keine Client-Anwendung bei den Konferenzteilnehmern notwendig
- Kein Zugriff auf die Präsentationsdatei durch die Teilnehmer
- Erfordert SharePoint 2010 oder Windows Live

## PowerPoint Broadcast



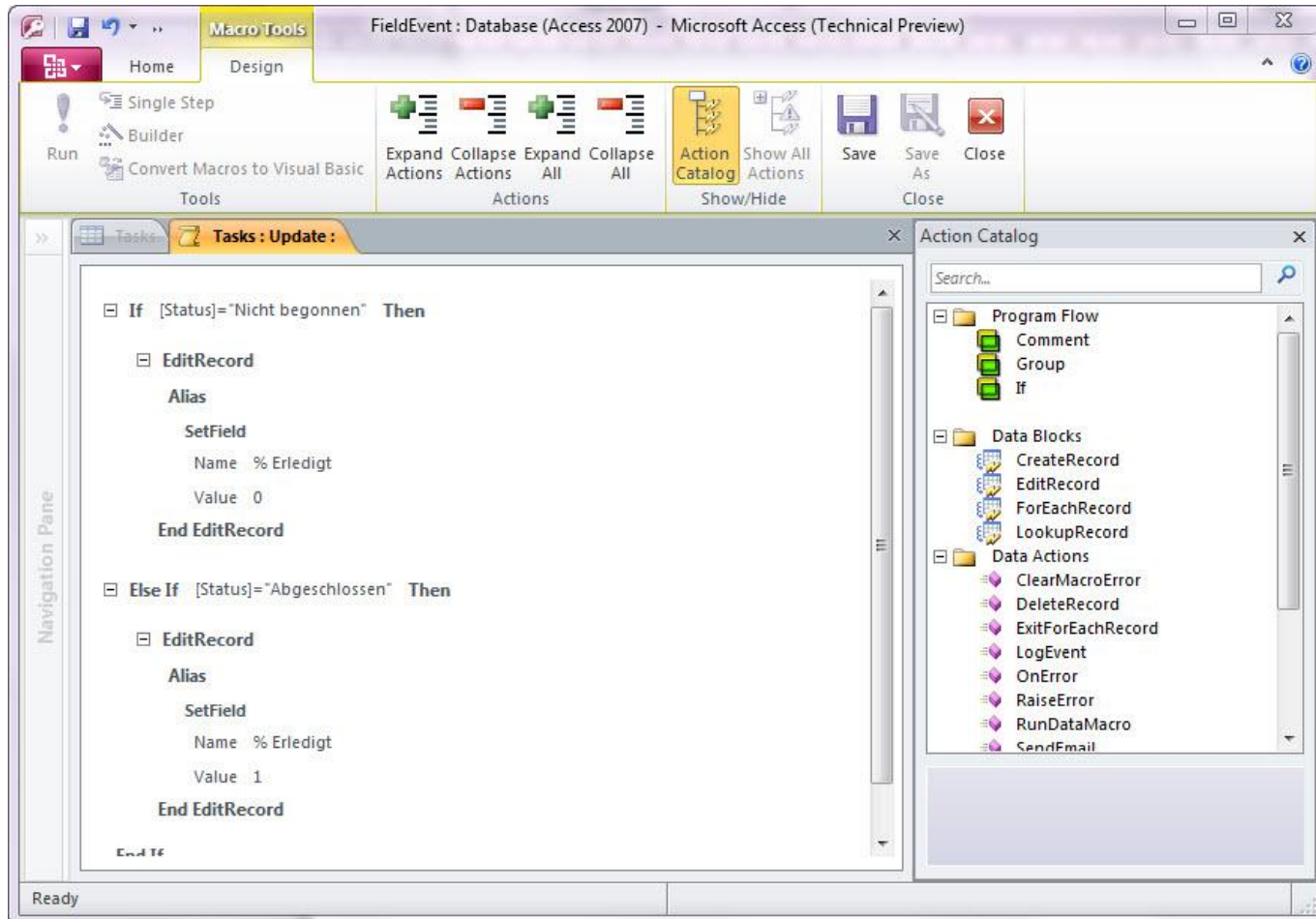
## Office Web Apps

- Office Web Apps gibt es für Word, Excel, PowerPoint und OneNote
  - SharePoint 2010, bzw. Windows Live erforderlich
- Web-basiertes bearbeiten von Dokumenten, Arbeitsmappen und Präsentationen mit einem Browser

## Neuigkeiten in Access 2010

- Web Datenbank: publizieren einer Datenbank mit den SharePoint Access Services
- Navigations-Formular: Erstellen eines UI für die Web-basierte Bearbeitung
- Verbesserter Macro-Designer, Tabellen und feld-Ereignisse
- Wiederverwendung von Datenbank-Parts
- Dynamische Berichte mit Datenreihen und bedingter Formatierung

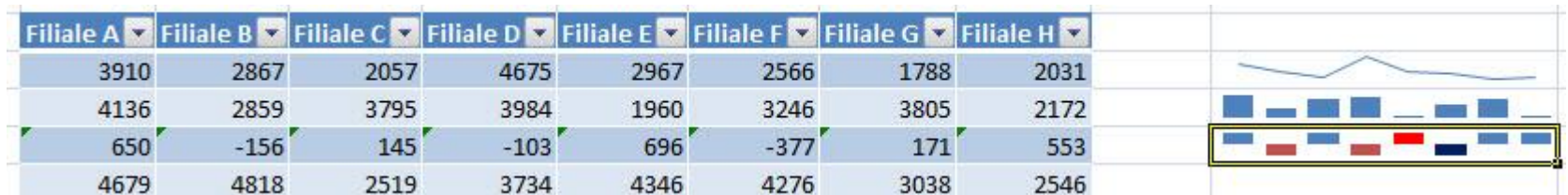
## Feldereignisse



**Drive your life.**

## Neuigkeiten in Excel 2010

- Sparklines
- Slicer
- Projekt Gemini
- Suchfilter für Pivot-Tabellen
- Bildbearbeitung



## InfoPath 2010

- Multifunktionsleiste
- InfoPath Editor
- On- und Offline-Bearbeitung von Formularen
- Bedingte Formatierung
- Bessere Portierung von Formularen
- Mit SharePoint 2010 integriert

## Outlook 2010

- Multifunktionsleiste
- Conversation View
- Quick Steps
- Mail Tipps
- Quick Contacts: unter Verwendung des Communicators können Sie schnell mit den Mitarbeitern, die Online sind, in Verbindung treten
- Neue Ansicht zur Terminplanung
- Mit Exchange 2010 erhalten Sie Voice-Mails mit Textvorschau als Mailnachricht

## Terminplanungsansicht

The screenshot displays the Microsoft Office 2010 Calendar application interface. The ribbon at the top includes tabs for Home, Send/Receive, Folder, View, and Add-Ins. The 'View' tab is active, showing various view options: New Appointment Meeting Items, Today, Next 7 Days, Day, Work Week, Week, Month, and Schedule View (highlighted in yellow). Other options include Open Calendar Groups, E-mail Calendar, Share Calendar Online, and Calendar Permissions. A search box for contacts is also visible.

The main area shows a calendar for October 2009. The current view is 'Schedule View' for Saturday, 3. Oktober 2009. The time slots are labeled from 15:00 to 19:00. The calendar grid shows a blank schedule for this day.

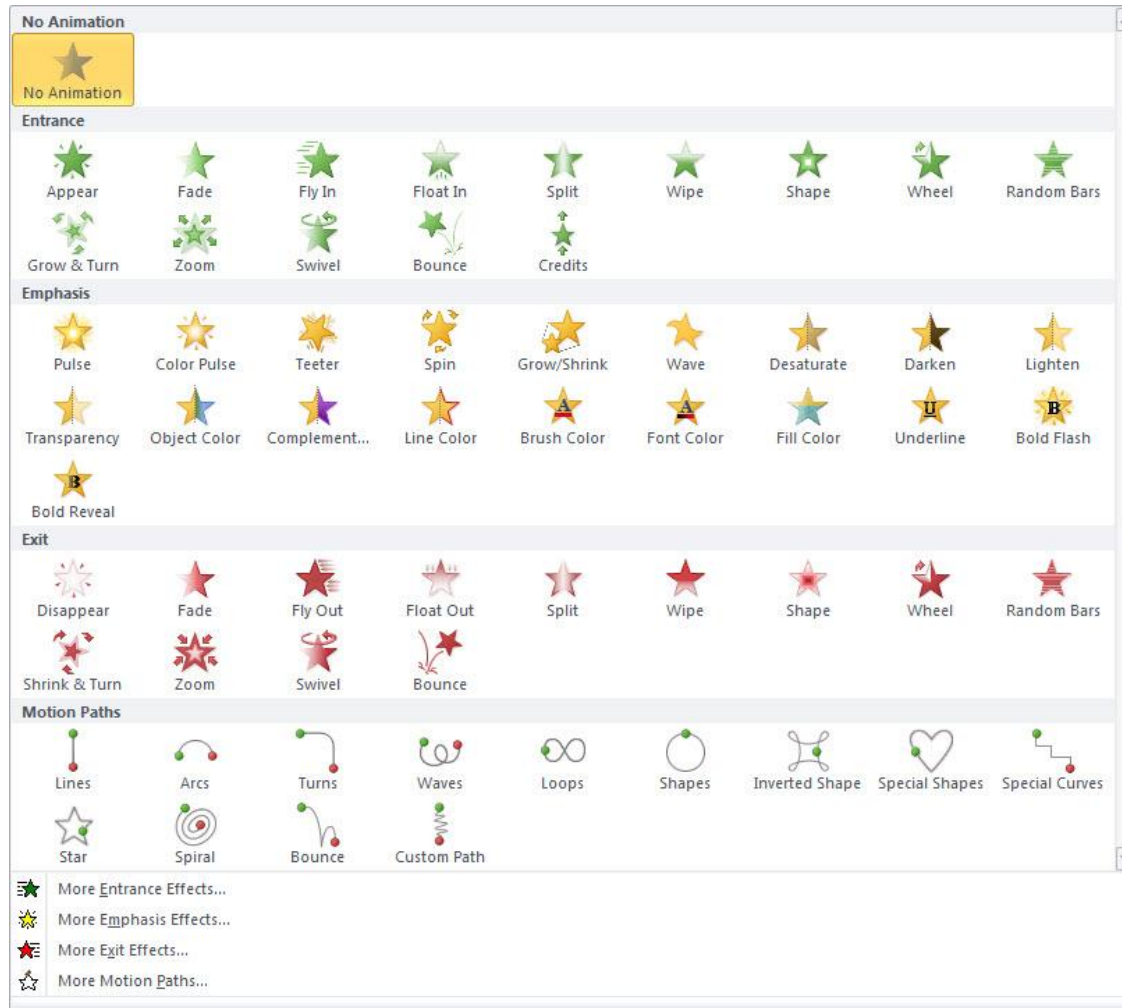
| Mo | Di | Mi | Do | Fr | Sa | So |
|----|----|----|----|----|----|----|
| 28 | 29 | 30 | 1  | 2  | 3  | 4  |
| 5  | 6  | 7  | 8  | 9  | 10 | 11 |
| 12 | 13 | 14 | 15 | 16 | 17 | 18 |
| 19 | 20 | 21 | 22 | 23 | 24 | 25 |
| 26 | 27 | 28 | 29 | 30 | 31 | 1  |
| 2  | 3  | 4  | 5  | 6  | 7  | 8  |

My Calendars  
Calendar

## PowerPoint 2010

- Neue SmartArt-Grafiken
- Neue Video-Möglichkeiten
- Bildbearbeitung
- Neue Animationsmöglichkeiten
  - Animation-Painter: zum Übertragen von Animationen auf ein anderes Objekt
- Einfügen von Abschnitten in eine Präsentation
- Vorschau der Zwischenablage
- Unterstützung mathematischer Formeln
- Vergleichen & Zusammenführen

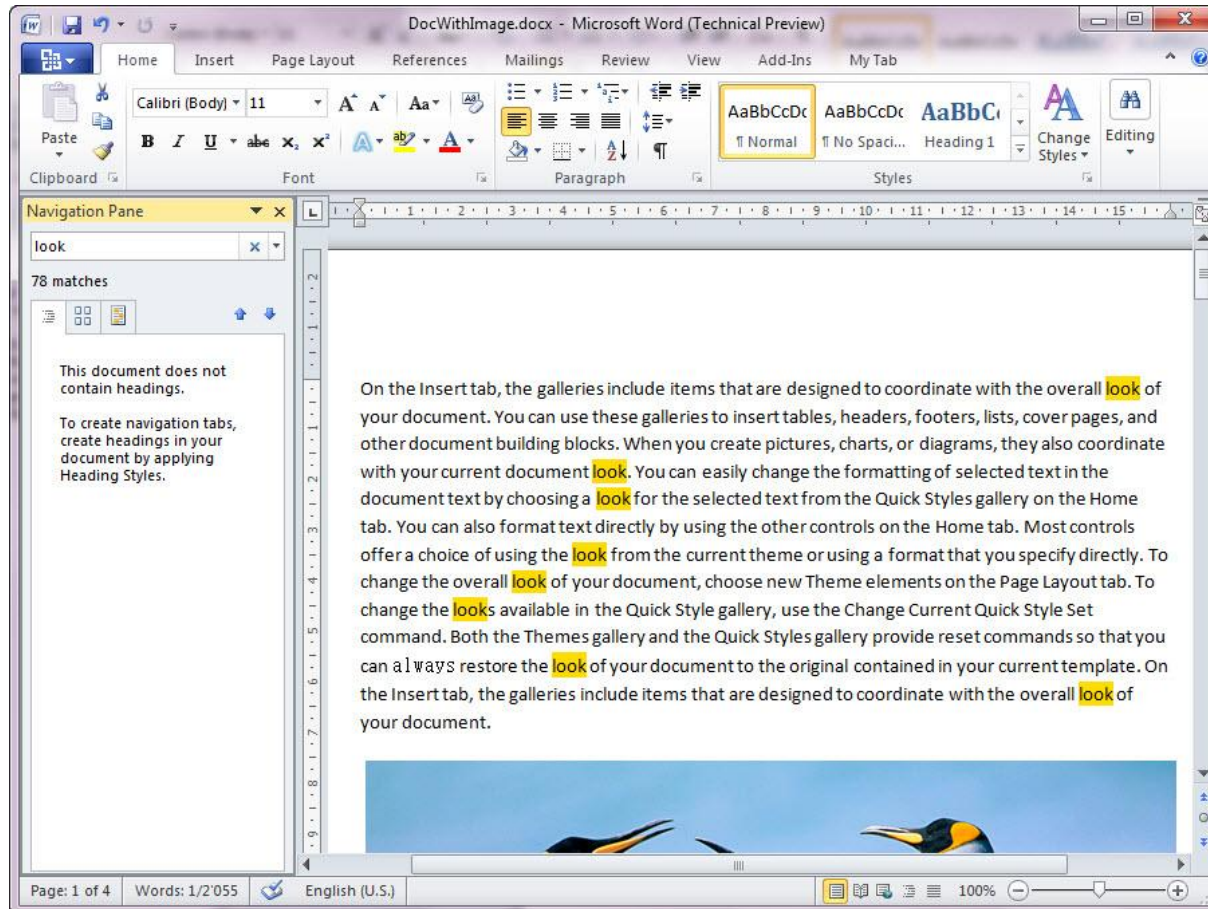
## Animationen



## Word 2010

- OpenType-Typographie
- Neue SmartArt-Grafiken
- Bildbearbeitung
- Einfügen von Screenshots
- Neue Suchfunktion
- Neue Sprachwerkzeuge

# Suchfunktion





**DIGICOMP**

## **Fragen & Antworten**

**Drive your life.**